

16.12.2009

СТАЛЬНЫЕ ДИСКОВЫЕ ЗАТВОРЫ С МЕТАЛЛИЧЕСКИМ УПЛОТНЕНИЕМ



Vexve тип BFS приварной с механическим приводом
Полнопроходный
С высококачественными металлическими
уплотнениями дисковый затвор
Запорная функция

Спецификация материалов

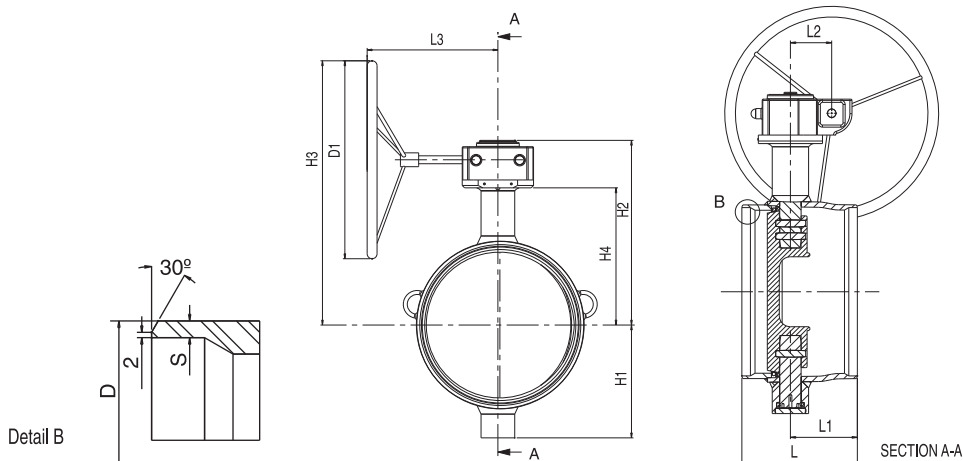
Корпус:	углеродистая сталь EN 10217-2 P235GH (1.0345) / EN 10028-3 P355NL1 (1.0566)
Диск:	нержавеющая сталь EN GX5CrNiMo19-11-2 (1.4408)
Уплотнение диска:	металлический сплав 825
Шток:	нержавеющая сталь EN X8CrNiS18-9 (1.4305)
Уплотнение штока:	витон FPM
Подшипники:	PTFE+AISI 316 net

Класс давления и диапазон температур

Корпус:	PN 25
Диск:	PN 16
Температура:	-40 °C - +200 °C
Класс герметичности:	A

Приварные концы

DIN 2559 Blatt 1 Form 22



Тип	DN	L	L1	L2	L3	H1	H2	H3	H4	D	D1	S	Kv	KG
BFS350W1	350	290	134	105	136	255	444	593	325	355,6	400	5,6	7400	90
BFS400W1	400	310	156,5	130	387	285	492	672	346,5	406,4	500	6,3	9800	120
BFS500W1	500	350	152,9	211	440	360	553	683	408	508	400	6,3	15600	203
BFS600W1	600	390	183,9	211	450	440	600	780	450	610	500	7,1	22700	306
BFS700W1	700	430	207,5	357	567	495	653	783	500,5	711	400	8,0	31300	461
BFS800W1	800	470	235	357	567	581	741	871	573	813	400	8,8	40700	681

Vexve тип BFS приварной с механическим приводом
Полнопроходный
С высококачественными металлическими
уплотнениями дисковый затвор
Запорная функция

Спецификация материалов

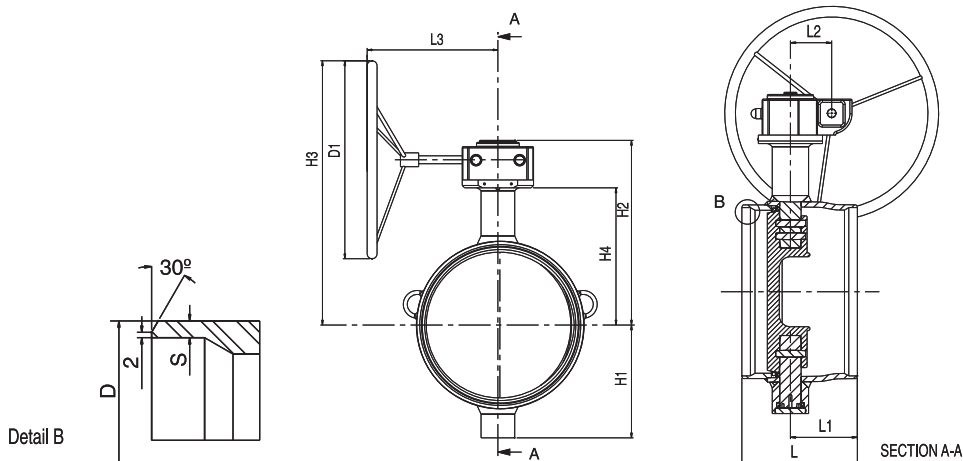
Корпус:	углеродистая сталь EN 10217-2 P235GH (1.0345) / EN 10028-3 P355NL1 (1.0566)
Диск:	нержавеющая сталь EN GX5CrNiMo19-11-2 (1.4408)
Уплотнение диска:	металлический сплав 825
Шток:	нержавеющая сталь EN X8CrNiS18-9 (1.4305)
Уплотнение штока:	витон FPM
Подшипники:	PTFE+AlSi 316 net

Класс давления и диапазон температур

Корпус:	PN 25
Диск:	PN 25
Температура:	-40 °C - +200 °C
Класс герметичности:	B (по требованию A)

Приварные концы

DIN 2559 Blatt 1 Form 22



Тип	DN	L	L1	L2	L3	H1	H2	H3	H4	D	D1	S	Kv	KG
BFS350W2	350	290	134	105	136	255	444	593	325	355,6	400	5,6	7400	90
BFS400W2	400	310	156,5	130	387	285	492	672	346,5	406,4	500	6,3	9800	120
BFS500W2	500	350	152,9	211	440	360	553	683	408	508	400	6,3	15600	203
BFS600W2	600	390	183,9	211	450	440	600	780	450	610	500	7,1	22700	306
BFS700W2	700	430	207,5	357	567	495	653	783	500,5	711	400	8,0	31300	461
BFS800W2	800	470	235	357	567	581	741	871	573	813	400	8,8	40700	681

Vexve тип BFS приварной с механическим приводом
Приварные концы по ГОСТ
Полнопроходный
С высококачественными металлическими
уплотнениями дисковый затвор
Запорная функция

Спецификация материалов

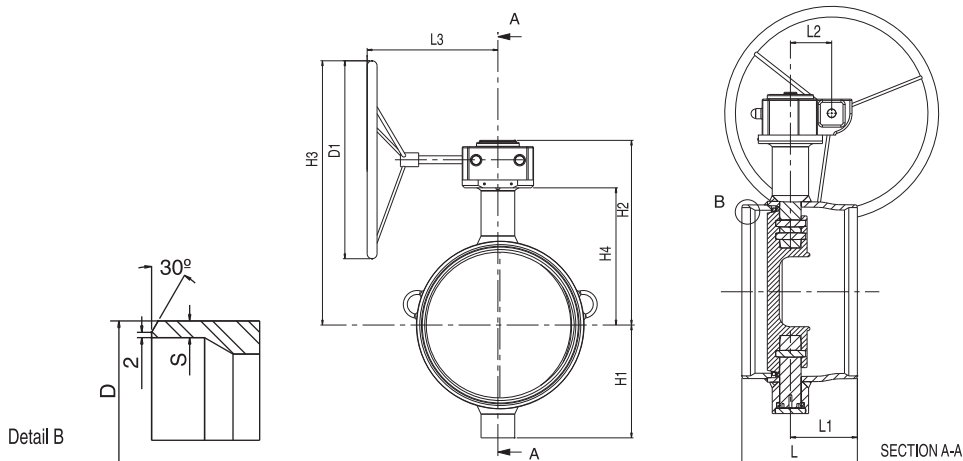
Корпус: углеродистая сталь
EN 10217-2 P235GH (1.0345)
/ EN 10028-3 P355NL1 (1.0566)
Диск: нержавеющая сталь
EN GX5CrNiMo19-11-2 (1.4408)
Уплотнение диска: металлический сплав 825
Шток: нержавеющая сталь EN X8CrNiS18-9 (1.4305)
Уплотнение штока: витон FPM
Подшипники: PTFE+AISI 316 net

Класс давления и диапазон температур

Корпус: PN 25
Диск: PN 16
Температура: -40 °C - +200 °C
Класс герметичности: A

Приварные концы

ГОСТ



Тип	DN	L	L1	L2	L3	H1	H2	H3	H4	D*	D1	S	Kv	KG
BFS350W1/GS	350	290	134	105	136	255	444	593	325	377	400	5,6	7400	90
BFS400W1/GS	400	310	156,5	130	387	285	492	672	346,5	426	500	8	9800	120
BFS500W1/GS	500	350	152,9	211	440	360	553	683	408	530	400	9	15600	201
BFS600W1/GS	600	390	183,9	211	450	440	600	780	450	630	500	11	22700	303
BFS700W1/GS	700	430	207,5	357	567	495	653	783	500,5	720	400	12	31300	463
BFS800W1/GS	800	470	235	357	567	581	741	871	573	820	400	12	40700	685

* Gost standard ends

Vexve тип BFS приварной с приводом
Приварные концы по ГОСТ
Полнопроходный
С высококачественными металлическими
уплотнениями дисковый затвор
Запорная функция

Спецификация материалов

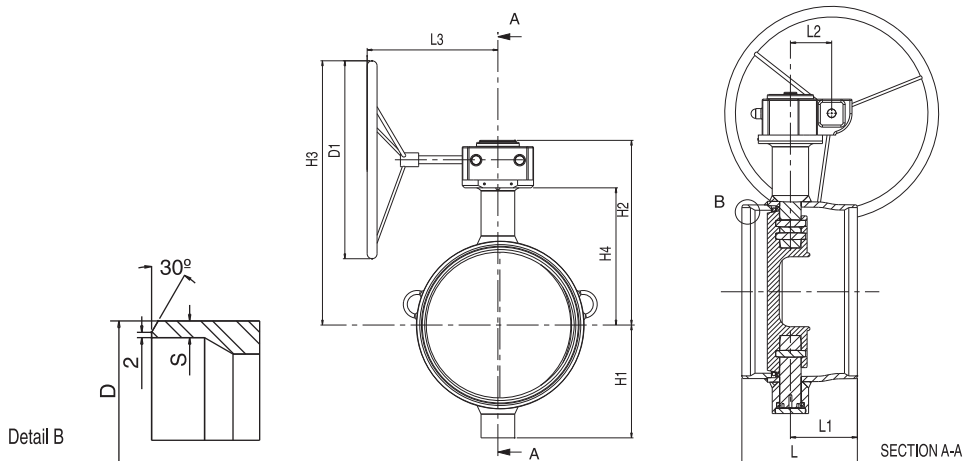
Корпус:	углеродистая сталь EN 10217-2 P235GH (1.0345) / EN 10028-3 P355NL1 (1.0566)
Диск:	нержавеющая сталь EN GX5CrNiMo19-11-2 (1.4408)
Уплотнение диска:	металлический сплав 825
Шток:	нержавеющая сталь EN X8CrNiS18-9 (1.4305)
Уплотнение штока:	витон FPM
Подшипники:	PTFE+AISI 316 net

Класс давления и диапазон температур

Корпус:	PN 25
Диск:	PN 25
Температура:	-40 °C - +200 °C
Класс герметичности:	B (по требованию A)

Приварные концы

ГОСТ



Тип	DN	L	L1	L2	L3	H1	H2	H3	H4	D*	D1	S	Kv	KG
BFS350W2/GS	350	290	134	105	136	255	444	593	325	377	400	5,6	7400	90
BFS400W2/GS	400	310	156,5	130	387	285	492	672	346,5	426	500	8	9800	120
BFS500W2/GS	500	350	152,9	211	440	360	553	683	408	530	400	9	15600	201
BFS600W2/GS	600	390	183,9	211	450	440	600	780	450	630	500	11	22700	303
BFS700W2/GS	700	430	207,5	357	567	495	653	783	500,5	720	400	12	31300	463
BFS800W2/GS	800	470	235	357	567	581	741	871	573	820	400	12	40700	685

* Gost standard ends

Vexve тип BFS фланцевый с механическим приводом
Полнопроходный
С высококачественными металлическими
уплотнениями дисковый затвор
Запорная функция

Спецификация материалов

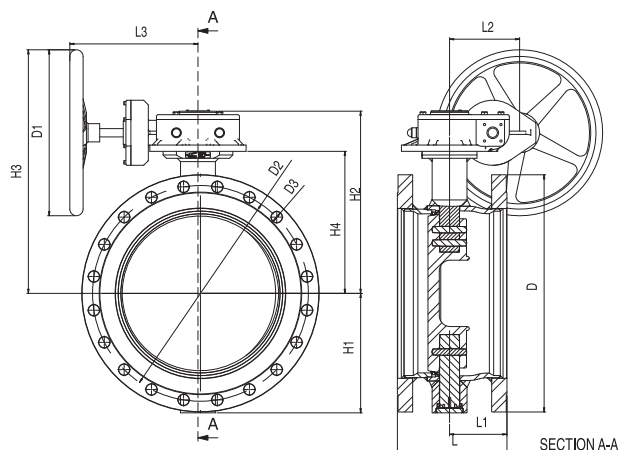
Корпус: углеродистая сталь EN10217-2 P235GH (1.0345)
/ EN 10028-3 P355NL1 (1.0566)
Диск: нержавеющая сталь
EN GX5CrNiMo19-11-2 (1.4408)
Уплотнение диска: металлический сплав 825
Шток: нержавеющая сталь EN X8CrNiS18-9 (1.4305)
Уплотнение штока: витон FPM
Подшипники: PTFE+AISI 316 net

Класс давления и диапазон температур

Корпус: PN 25
Диск: PN 16
Температура: -40 °C - +200 °C
Класс герметичности: A

Фланцы

EN 1092-1, PN16
А также возможно PN 10, 25, 40



Тип	DN	L	L1	L2	L3	H1	H2	H3	H4	D	D1	D2	D3	Kv	KG
BFS350F1	350	458	218	105	136	255	444	593	325	520	400	470	26	7400	154
BFS400F1	400	484	244	130	387	285	492	672	346,5	580	500	525	30	9800	203
BFS500F1	500	534	245	211	440	360	553	683	408	715	400	650	33	15600	320
BFS600F1	600	584	281	211	450	440	600	780	450	840	500	770	36	22700	454
BFS700F1	700	634	310	357	567	495	653	783	500,5	910	400	840	36	31300	612
BFS800F1	800	684	342	357	567	581	741	871	573	1025	400	950	38	40700	880

Vexve тип BFS фланцевый с механическим приводом
Полнопроходный
С высококачественными металлическими
уплотнениями дисковый затвор
Запорная функция

Спецификация материалов

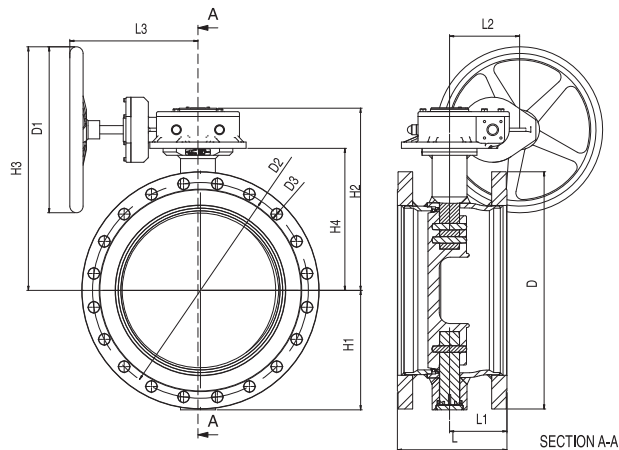
Корпус: углеродистая сталь EN10217-2 P235GH (1.0345)
/ EN 10028-3 P355NL1 (1.0566)
Диск: нержавеющая сталь
EN GX5CrNiMo19-11-2 (1.4408)
Уплотнение диска: металлический сплав 825
Шток: нержавеющая сталь EN X8CrNiS18-9 (1.4305)
Уплотнение штока: витон FPM
Подшипники: PTFE+AISI 316 net

Класс давления и диапазон температур

Корпус: PN 25
Диск: PN 25
Температура: -40 °C - +200 °C
Класс герметичности: B (по требованию A)

Фланцы

EN 1092-1, PN25
А также возможно PN 10, 16, 40



Тип	DN	L	L1	L2	L3	H1	H2	H3	H4	D	D1	D2	D3	Kv	KG
BFS350F2	350	494	236	105	136	255	444	593	325	555	400	490	33	7400	274
BFS400F2	400	534	269	130	387	285	492	672	346,5	620	500	525	30	9800	203
BFS500F2	500	604	280	211	440	360	553	683	408	730	400	650	33	15600	320
BFS600F2	600	644	311	211	450	440	600	780	450	845	500	770	36	22700	454
BFS700F2	700	684	335	357	567	495	653	783	500,5	960	400	840	36	31300	612
BFS800F2	800	744	372	357	567	581	741	871	573	1085	400	950	38	40700	880

**Vexve тип BFC приварной
Полнопроходный
С высококачественными металлическими
уплотнениями дисковый затвор
Запорная и регулирующая функция**

Спецификация материалов

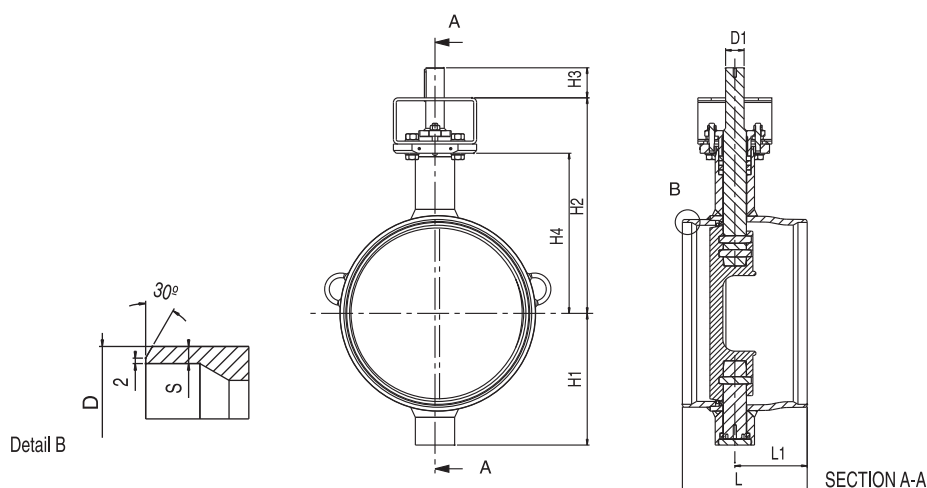
Корпус:	углеродистая сталь EN 10217-2 P235GH (1.0345) / EN 10028-3 P355NL1 (1.0566)
Диск:	нержавеющая сталь EN GX5CrNiMo19-11-2 (1.4408)
Уплотнение диска:	металлический сплав 825
Шток:	нержавеющая сталь EN X3CrNiMoN27-5-2 (1.4460)
Уплотнение штока:	графит
Подшипники:	PTFE+AISI 316 net

Класс давления и диапазон температур

Корпус:	PN 25
Диск:	PN 16
Температура:	-40 °C - +250 °C
Класс герметичности:	A

Приварные концы

DIN 2559 Blatt 1 Form 22



Тип	DN	L	L1	H1	H2	H3	H4	D	D1	S	Kv	KG
BFC350W1	350	290	134	255	445	65	325	355,6	35	5,6	7400	74
BFC400W1	400	310	156,5	285	466,5	65	346,5	406,4	40	6,3	9800	92
BFC500W1	500	350	152,9	360	528	80	408	508	50	6,3	15600	162
BFC600W1	600	390	183,9	440	575	110	450	610	60	7,1	22700	282
BFC700W1	700	430	207,5	495	625	110	500,5	711	70	8,0	31300	372
BFC800W1	800	470	235	581	733	130	573	813	90	8,8	40700	612

**Vexve тип BFC приварной
Полнопроходный
С высококачественными металлическими
уплотнениями дисковый затвор
Запорная и регулирующая функция**

Спецификация материалов

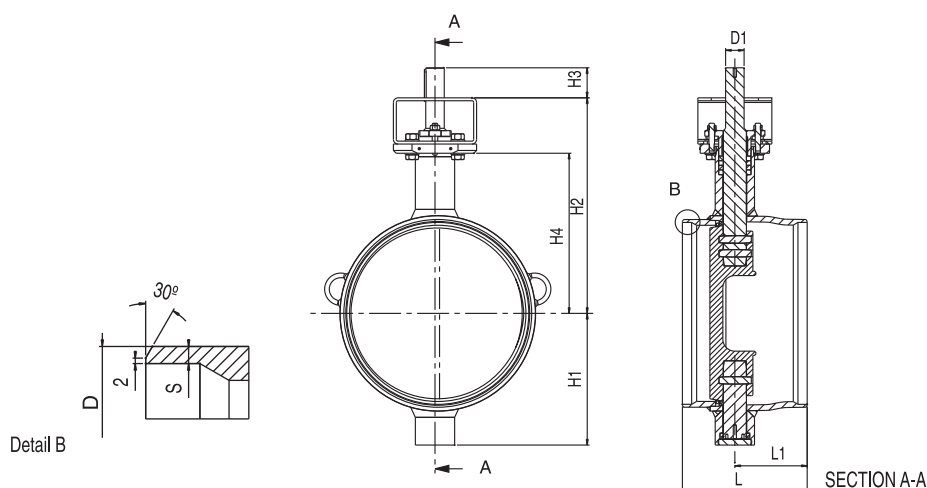
Корпус:	углеродистая сталь EN 10217-2 P235GH (1.0345) / EN 10028-3 P355NL1 (1.0566)
Диск:	нержавеющая сталь EN GX5CrNiMo19-11-2 (1.4408)
Уплотнение диска:	металлический сплав 825
Шток:	нержавеющая сталь EN X3CrNiMoN27-5-2 (1.4460)
Уплотнение штока:	графит
Подшипники:	PTFE+AISI 316 net

Класс давления и диапазон температур

Корпус:	PN 25
Диск:	PN 25
Температура:	-40 °C - +250 °C
Класс герметичности:	B (по требованию A)

Приварные концы

DIN 2559 Blatt 1 Form 22



Тип	DN	L	L1	H1	H2	H3	H4	D	D1	S	Kv	KG
BFC350W2	350	290	134	255	445	65	325	355,6	35	5,6	7400	74
BFC400W2	400	310	156,5	285	466,5	65	346,5	406,4	40	6,3	9800	92
BFC500W2	500	350	152,9	360	528	80	408	508	50	6,3	15600	162
BFC600W2	600	390	183,9	440	575	110	450	610	60	7,1	22700	282
BFC700W2	700	430	207,5	495	625	110	500,5	711	70	8,0	31300	372
BFC800W2	800	470	235	581	733	130	573	813	90	8,8	40700	612

Vexve тип BFC приварной по ГОСТ
Полнопроходный
С высококачественными металлическими
уплотнениями дисковый затвор
Запорная и регулирующая функция

Спецификация материалов

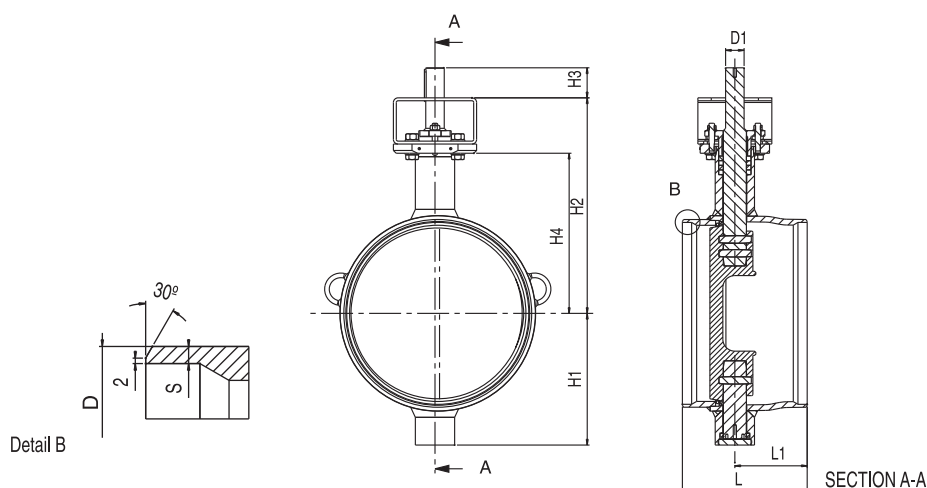
Корпус:	углеродистая сталь EN 10217-2 P235GH (1.0345) / EN 10028-3 P355NL1 (1.0566)
Диск:	нержавеющая сталь EN GX5CrNiMo19-11-2 (1.4408)
Уплотнение диска:	металлический сплав 825
Шток:	нержавеющая сталь EN X3CrNiMoN27-5-2 (1.4460)
Уплотнение штока:	графит
Подшипники:	PTFE+AlSi 316 net

Класс давления и диапазон температур

Корпус:	PN 25
Диск:	PN 16
Температура:	-40 °C - +250 °C
Класс герметичности:	A

Приварные концы

ГОСТ



Тип	DN	L	L1	H1	H2	H3	H4	D*	D1	S	Kv	KG
BFC350W1/GS	350	290	134	255	445	65	325	377	35	5,6	7400	74
BFC400W1/GS	400	310	156,5	285	466,5	65	346,5	426	40	8	9800	92
BFC500W1/GS	500	350	152,9	360	528	80	408	530	50	9	15600	160
BFC600W1/GS	600	390	183,9	440	575	110	450	630	60	11	22700	279
BFC700W1/GS	700	430	207,5	495	625	110	500,5	720	70	12	31300	374
BFC800W1/GS	800	470	235	581	733	130	573	820	90	12	40700	616

* Gost standard ends

Vexve тип BFC приварной по ГОСТ
Полнопроходный
с высококачественными металлическими
уплотнениями дисковый затвор
Запорная и регулирующая функция

Спецификация материалов

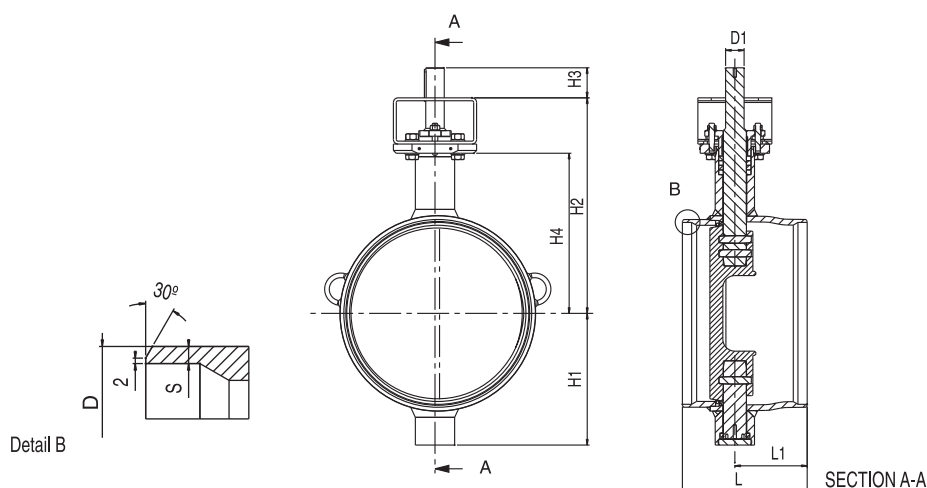
Корпус:	углеродистая сталь EN 10217-2 P235GH (1.0345) / EN 10028-3 P355NL1 (1.0566)
Диск:	нержавеющая сталь EN GX5CrNiMo19-11-2 (1.4408)
Уплотнение диска:	металлический сплав 825
Шток:	нержавеющая сталь EN X3CrNiMoN27-5-2 (1.4460)
Уплотнение штока:	графит
Подшипники:	PTFE+AlSi 316 net

Класс давления и диапазон температур

Корпус:	PN 25
Диск:	PN 25
Температура:	-40 °C - +250 °C
Класс герметичности:	B (по требованию A)

Приварные концы

ГОСТ



Тип	DN	L	L1	H1	H2	H3	H4	D*	D1	S	Kv	KG
BFC350W2/GS	350	290	134	255	445	65	325	377	35	5,6	7400	74
BFC400W2/GS	400	310	156,5	285	466,5	65	346,5	426	40	8	9800	92
BFC500W2/GS	500	350	152,9	360	528	80	408	530	50	9	15600	160
BFC600W2/GS	600	390	183,9	440	575	110	450	630	60	11	22700	279
BFC700W2/GS	700	430	207,5	495	625	110	500,5	720	70	12	31300	374
BFC800W2/GS	800	470	235	581	733	130	573	820	90	12	40700	616

* Gost standard ends

Vexve тип BFC фланцевый
Полнопроходный
С высококачественными металлическими
уплотнениями дисковый затвор
Запорная и регулирующая функция

Спецификация материалов

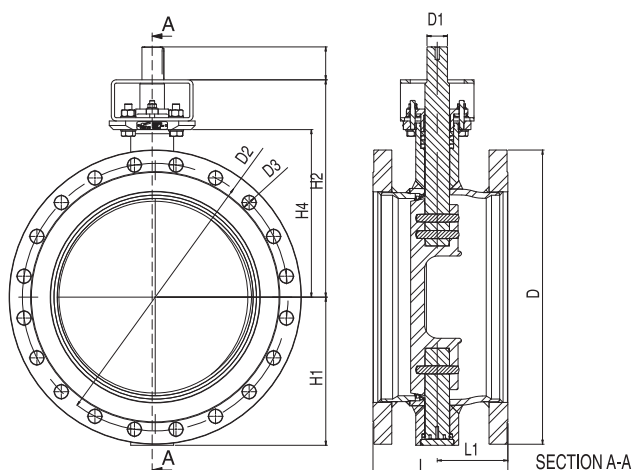
Корпус: углеродистая сталь
Steel, EN 10217-2 P235GH (1.0345)
/ EN 10028-3 P355NL1 (1.0566)
Диск: нержавеющая сталь
EN GX5CrNiMo19-11-2 (1.4408)
Уплотнение диска: металлический сплав 825
Шток: нержавеющая сталь
EN X3CrNiMoN27-5-2 (1.4460)
Уплотнение штока: графит
Подшипники: PTFE+AlSi 316 net

Шкала давления и температуры

Корпус: PN 25
Диск: PN 16
Температура: -40 °C - +250 °C
Класс герметичности: A

Фланцы

EN 1092-1, PN16
А также возможно PN 10, 25, 40



Тип	DN	L	L1	H1	H2	H3	H4	D	D1	D2	D3	Kv	KG
BFC350F1	350	458	218	255	445	65	325	520	35	470	26	7400	138
BFC400F1	400	484	244	285	466,5	65	346,5	580	40	525	30	9800	175
BFC500F1	500	534	245	360	528	80	408	715	50	650	33	15600	279
BFC600F1	600	584	281	440	575	110	450	840	60	770	36	22700	430
BFC700F1	700	634	310	495	625	110	500,5	910	70	840	36	31300	520
BFC800F1	800	684	342	581	733	130	573	1025	90	950	38	40700	763

Vexve тип BFC фланцевый
Полнопроходный
С высококачественными металлическими
уплотнениями дисковый затвор
Запорная и регулирующая функция

Спецификация материалов

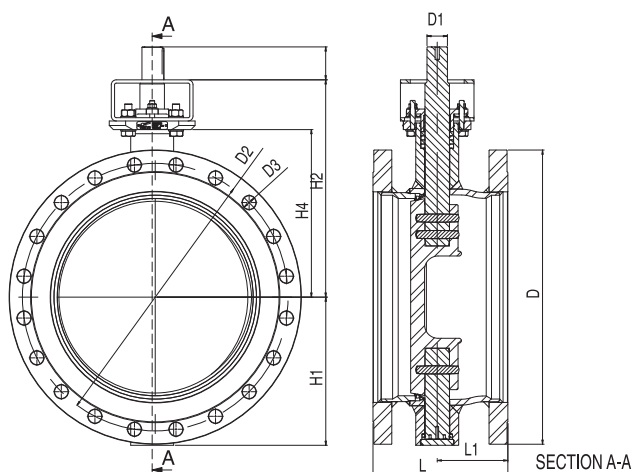
Корпус:	углеродистая сталь Steel, EN 10217-2 P235GH (1.0345) / EN 10028-3 P355NL1 (1.0566)
Диск:	нержавеющая сталь EN GX5CrNiMo19-11-2 (1.4408)
Уплотнение диска:	металлический сплав 825
Шток:	нержавеющая сталь EN X3CrNiMoN27-5-2 (1.4460)
Уплотнение штока:	графит
Подшипники:	PTFE+AlSi 316 net

Класс давления и диапазон температур

Корпус:	PN 25
Диск:	PN 25
Температура:	-40 °C - +250 °C
Класс герметичности:	B (по требованию A)

Фланцы

EN 1092-1, PN25
А также возможно PN 10, 16, 40



Тип	DN	L	L1	H1	H2	H3	H4	D	D1	D2	D3	Kv	KG
BFC350F2	350	494	236	255	445	65	325	555	35	490	33	7400	258
BFC400F2	400	534	269	285	466,5	65	346,5	620	40	525	30	9800	175
BFC500F2	500	604	280	360	528	80	408	730	50	650	33	15600	279
BFC600F2	600	644	311	440	575	110	450	845	60	770	36	22700	430
BFC700F2	700	684	335	495	625	110	500,5	960	70	840	36	31300	520
BFC800F2	800	744	372	581	733	130	573	1085	90	950	38	40700	763

Vexve тип BRS приварной с механическим приводом
Неполнопроходный
С высококачественными металлическими
уплотнениями дисковый затвор
Запорная функция

Спецификация материалов

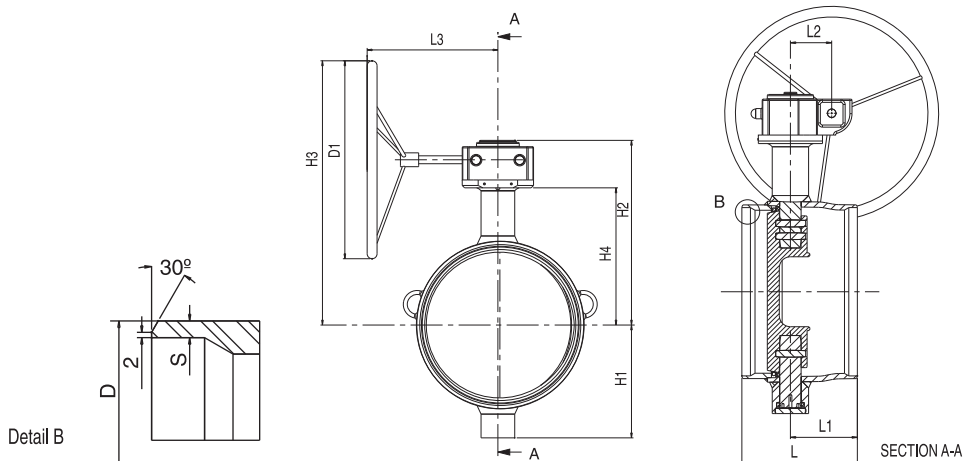
Корпус:	углеродистая сталь EN 10217-2 P235GH (1.0345) / EN 10028-3 P355NL1 (1.0566)
Диск:	нержавеющая сталь EN GX5CrNiMo19-11-2 (1.4408)
Уплотнение диска:	металлический сплав 825
Шток:	нержавеющая сталь EN X8CrNiS18-9 (1.4305)
Уплотнение штока:	витон FPM
Подшипники:	PTFE+AISI 316 net

Класс давления и диапазон температур

Корпус:	PN 25
Диск:	PN 16
Температура:	-40 °C - +200 °C *) DN1200 -20 °C - +200 °C
Класс герметичности:	A

Приварные концы

DIN 2559 Blatt 1 Form 22
ГОСТ



Тип	DN	L	L1	L2	L3	H1	H2	H3	H4	D	D1	S	Kv	KG
BRS900W1	900	410	221	252.5	563	631	851.5	1048	623	914	600	10	46100	983
BRS1000W1	1000	440	224	252.5	563	678	917.5	1114	689	1016	600	10	56900	1229
BRS1200W1	1200	500	227.5	252.5	563	730	1126	1275	848	1230	600	13	65000	1750
BRS900W1/GS	900	410	221	252.5	563	631	851.5	1048	623	920	600	14	46100	983
BRS1000W1/GS	1000	440	224	252.5	563	678	917.5	1114	689	1020	600	15	56900	1229
BRS1200W1/GS	1200	500	227.5	252.5	563	730	1126	1275	848	1220	600	15	65000	1750

Vexve тип BRS приварной с механическим приводом
Неполнопроходный
с высококачественными металлическими
уплотнениями дисковый затвор
Запорная функция

Спецификация материалов

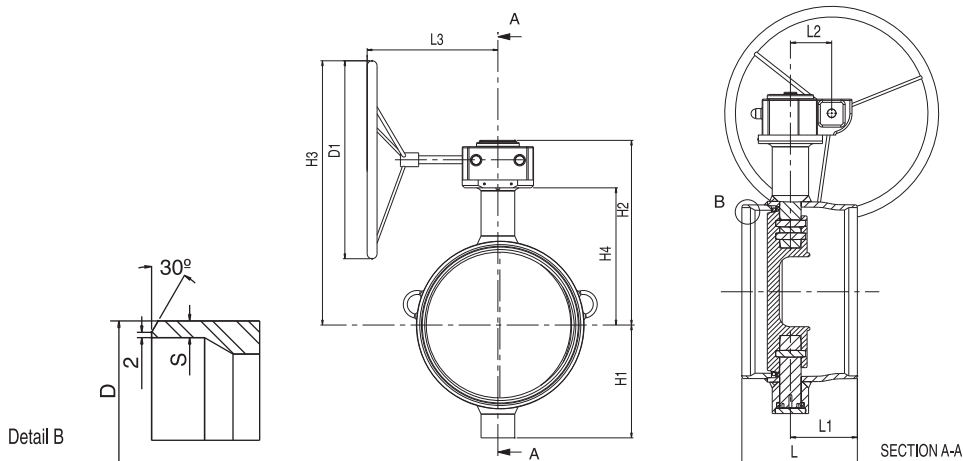
Корпус:	углеродистая сталь EN 10217-2 P235GH (1.0345) / EN 10028-3 P355NL1 (1.0566)
Диск:	нержавеющая сталь EN GX5CrNiMo19-11-2 (1.4408)
Уплотнение диска:	металлический сплав 825
Шток:	нержавеющая сталь EN X8CrNiS18-9 (1.4305)
Уплотнение штока:	витон FPM
Подшипники:	PTFE+AISI 316 net

Класс давления и диапазон температур

Корпус:	PN 25
Диск:	PN 25
Температура:	-40 °C - +200 °C *) DN1200 -20 °C - +200 °C
Класс герметичности:	B (по требованию A)

Приварные концы

DIN 2559 Blatt 1 Form 22
ГОСТ



Тип	DN	L	L1	L2	L3	H1	H2	H3	H4	D	D1	S	Kv	KG
BRS900W2	900	410	221	252.5	563	631	851.5	1048	623	914	600	10	46100	983
BRS1000W2	1000	440	224	252.5	563	678	917.5	1114	689	1016	600	10	56900	1229
BRS1200W2	1200	500	227.5	252.5	563	730	1126	1275	848	1230	600	13	65000	1750
BRS900W2/GS	900	410	221	252.5	563	631	851.5	1048	623	920	600	14	46100	983
BRS1000W2/GS	1000	440	224	252.5	563	678	917.5	1114	689	1020	600	15	56900	1229
BRS1200W2/GS	1200	500	227.5	252.5	563	730	1126	1275	848	1220	600	15	65000	1750

**Vexve тип BRC приварной
Неполнопроходный
С высококачественными металлическими
уплотнениями дисковый затвор
Запорная и регулирующая функция**

Спецификация материалов

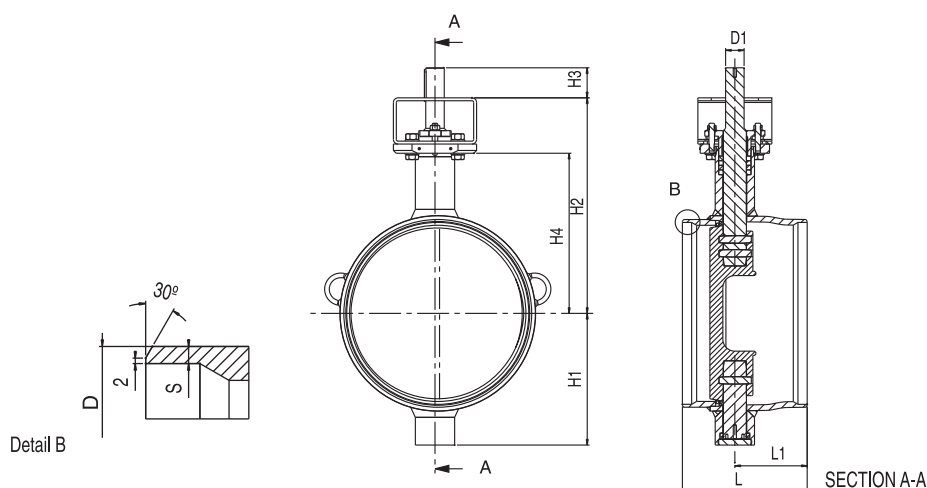
Корпус:	углеродистая сталь EN 10217-2 P235GH (1.0345) / EN 10028-3 P355NL1 (1.0566)
Диск:	нержавеющая сталь EN GX5CrNiMo19-11-2 (1.4408)
Уплотнение диска:	металлический сплав 825
Шток:	нержавеющая сталь EN X3CrNiMoN27-5-2 (1.4460)
Уплотнение штока:	графит
Подшипники:	PTFE-AISI 316 net

Класс давления и диапазон температур

Корпус:	PN 25
Диск:	PN 16
Температура:	-40 °C - +250 °C *) DN1200 -20 °C - +200 °C
Класс герметичности:	A

Приварные концы

DIN 2559 Blatt 1 Form 22
ГОСТ



Тип	DN	L	L1	H1	H2	H3	H4	D	D1	S	Kv	KG
BRC900W1	900	410	221	631	813	180	623	914	100	10	46100	839
BRC1000W1	1000	440	224	678	879	180	689	1016	120	10	56900	1094
BRC1200W1	1200	500	227.5	730	1040	180	848	1230	120	13	65000	1750
BRC900W1/GS	900	410	221	631	813	180	623	920	100	14	46100	839
BRC1000W1/GS	1000	440	224	678	879	180	689	1020	120	15	56900	1094
BRC1200W1/GS	1200	500	227.5	730	1040	180	848	1220	120	15	65000	1750

**Vexve тип BRC приварной
Неполнопроходный
С высококачественными металлическими
уплотнениями дисковый затвор
Запорная и регулирующая функция**

Спецификация материалов

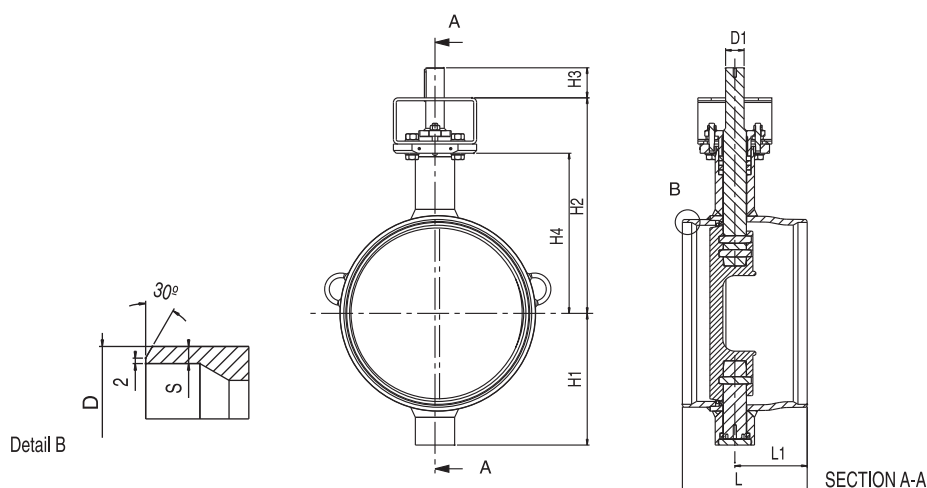
Корпус:	углеродистая сталь EN 10217-2 P235GH (1.0345) / EN 10028-3 P355NL1 (1.0566)
Диск:	нержавеющая сталь EN GX5CrNiMo19-11-2 (1.4408)
Уплотнение диска:	металлический сплав 825
Шток:	нержавеющая сталь EN X3CrNiMoN27-5-2 (1.4460)
Уплотнение штока:	графит
Подшипники:	PTFE-AISI 316 net

Класс давления и диапазон температур

Корпус:	PN 25
Диск:	PN 25
Температура:	-40 °C - +250 °C *) DN1200 -20 °C - +200 °C
Класс герметичности:	B (по требованию A)

Приварные концы

DIN 2559 Blatt 1 Form 22
ГОСТ



Тип	DN	L	L1	H1	H2	H3	H4	D	D1	S	Kv	KG
BRC900W2	900	410	221	631	813	180	623	914	100	10	46100	839
BRC1000W2	1000	440	224	678	879	180	689	1016	120	10	56900	1094
BRC1200W2	1200	500	227.5	730	1040	180	848	1230	120	13	65000	1750
BRC900W2/GS	900	410	221	631	813	180	623	920	100	14	46100	839
BRC1000W2/GS	1000	440	224	678	879	180	689	1020	120	15	56900	1094
BRC1200W2/GS	1200	500	227.5	730	1040	180	848	1220	120	15	65000	1750

This image shows a single sheet of white paper with horizontal ruling lines. The lines are evenly spaced and run across the width of the page. There are no margins, text, or other markings on the paper.

This image shows a single sheet of white paper with horizontal ruling lines. The lines are evenly spaced and run across the width of the page. There are no margins, text, or other markings on the paper.



Closing lines, opening options

Vexve Inc.
Pajakatu 11
FI-38200 Sastamala, Finland
Tel. +358 10 734 0800
www.vexve.fi