



# MAENAKA VALVE WORKS CO., LTD. МАЗНАКА АРМАТУРНАЯ КО., ЛТД.

Head Office  
1, 2-chome, Higashi-Rokugo,  
Ota-ku, Tokyo.  
Phone Tokyo (731) 7151-5

Главный  
офис:  
1, 2-chome,  
Higashi-Rokugo,  
Ota-ku, Tokyo.  
CABLE ADDRESS  
MAENAKA VALVE TOKYO

ТOKYO.  
ТОКИО 28. Февраля, 1972.....г.

Branch Office  
Fukagawa Bldg.  
1, 3-chome,  
Sonezaki Shinchi,  
Kita-ku, Osaka  
Phone Osaka (341) 1683  
Офис:  
Фукугава Блдг.  
1, 3-chome,  
Sonezaki Shinchi,  
Kita-ku, Osaka

## TEST CERTIFICATE УДОСТОВЕРЕНИЕ ОБ ИСПЫТАНИИ

Техническая Документация

Изготовление №.

7110098-491 to 496.

Задвижки клиновые, равнопроходные, из углеродородистой стали SC49 (JIS) Ду= 1000 мм. без обвода, с концами под приваку, с выдвижным шпинделем, уплотнения на корпусе и клинестали с содержанием 17% хрома. С электроприводом во взрывбезопасном исполнении (Ex) d2-G4

Для работы при температуре окружающего воздуха от плюс 50°C до минус 50°C. Напряжение 220/380 вольт, частота 50 герц.

Рабочая среда - нефть при температуре от минус 5°C до плюс 80°C Ру=16Кг/см<sup>2</sup>

Контракт №. 50/15063

Транс №. 441500

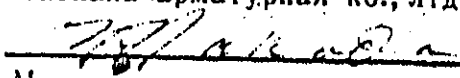
Наряд №. 57.11199

Pertaining to the above-mentioned goods, we, manufacturer, hereby certify that the following 4 items are fully confirmed by our attached test-report.

Мы, нижеподписавшиеся изготовители, настоящим удостоверяем, что вышеупомянутые товары соответствующим следующим 4 статьям прилагавшего к сему нашего доклада об испытании.

1. The method of test  
1. Метод испытания
2. Medium  
2. Среда
3. The temperature of medium under test  
3. Температура среды при испытании
4. Results of the test  
4. Результаты испытания

MAENAKA VALVE WORKS CO., LTD.  
Мазнака арматурная ко., лтд.

  
Manager  
Управляющий

# RESULT OF ELECTRIC OPERATED VALVE INSPECTION Результат осмотра клапана, приводимого в действие электрической энергией

Orderer  
Заказчик U. S. S. R.  
Nariad No.  
Наряд No. 57.11199  
Trans No.  
Транс No.  
Протокол No. 441500

Contract No.  
Контракт No. 50/15063  
Date of Manufacture  
Дата изготовления 25th Feb, 1972

Test No.  
Испытание No. 7110098R  
Date of Inspection  
Дата осмотра 28th Feb, 1972

MAENAKA VALVE WORKS CO., LTD.  
Маэнака арматурная ко., ЛТД.

## Specification

### Спецификация

#### Description of Product

Описание продукта Butt welding type motor operating Gate valve.

Rule  
Правило JIS d2-G4

Drawing No. MG2 1442B Diameter of Valve Диаметр клапана 1000φ Pressure Давление 16Kg/cm<sup>2</sup> Temperature Температура -5°C to +80°C

Type of Electric Motor SS-150A-EH/VP 5.6 KW 380 V 11 A 50Hz 5%

No. of Phase 3 No. of Pole 4

## Materials

### Материалы

Body Корпус SC49 Cover Колпак SC49 Disk Диск SC49 Seat Ring Седло S25C Stem Шпиндель SUS30

Manufacture No. No. изготовления	Pressure Test kg/cm <sup>2</sup> Испытание давлением кг/см <sup>2</sup>			Outline Dimension mm Описание размеров мм			Flange Size mm Размеры фланца мм				Electric Current A Электроток А			
											Limit Switch Предельный переключатель		Torque Switch Переключатель крутящий момент	
	Body Корпус	Seat Седло	Stuffing Box Сальник	Diameter Диаметр	Distance between Flanges Расстояние между фланцами	Dia. of Stem Диаметр шпинделя	Outside Dia. Внешний диаметр	Dia. of Bolt Circle Диаметр окружности болтов	Bolt Holes Dia. x No. Диаметр отверстия болта x число	Thick-ness Толщина	Open Position Позиция включения	Shut Position Позиция выключения	Open Position Позиция включения	Shut Position Позиция выключения
194	24	16.8	24	996	830	85	-	-	-	-	7.8	8.3	13.7	13.2
495	24	16.8	24	996	830	85					7.7	8.2	13.8	13.3
196	24	16.8	24	996	830	85					7.8	8.2	13.7	13.2

Manufacture No. No. изготовления	Operation Test Испытание работы			Operation (SEC) Время работы (сек)		Magnetic Detection Test D.C. АХ. Испытание магнитного обнаружения (Прямой ток, : <del>ИЗДАТЬ</del> )			Electric Motor Электромотор			Judgment Суждение	
									Load Test (At 100%) Испытание нагрузкой (у 100%)		Insulation Resistance Test MΩ (500V.M)		Voltage Pressure Test one Min.
	Operate Работа	Indicate Указание	Hand-wheel Operate Работа маховиком	Open → Shut Открыто → Закрыто	Shut → Open Закрыто → Открыто	Body А Корпус А	Cover А Колпак А	Stem А Шпиндель А	Revolution Per Min Обор и мин	Efficiency % Полезное действие (%)	Изоляция испытание сопротивления		Вольтаж испытание напряжения, одна минута
194	Good	Good	Good	450	450	2000	2000	1500	1500	84.5	100	2000V	Good
195	Good	Good	Good	449	449	2000	2000	1500	1500	84.5	100	2000V	Good
196	Good	Good	Good	449.5	449	2000	2000	1500	1500	84.5	100	2000V	Good

Room Temperature  
Температура помещения 13 °C

Pressure Test (Water Pressure) Temperature  
Испытание давлением (Давление воды) Температура 6 °C

Lightness Test (Pressure) Temperature  
Испытание плотности (Давление) Температура °C

Engineering Department  
Инженерный отдел  
Inspector  
Инспектор

*Handwritten signature*

# RESULT OF MECHANICAL PROPERTY TEST РЕЗУЛЬТАТ ИСПЫТАНИЯ МЕХАНИЧЕСКИХ СВОЙСТВ

Order No. 441500  
Заказчик У. С. С. Р.  
Contract No. 50/15063  
Контракт №  
Gr. s No. 441500  
Группа №

Specification  
Спецификация

Butt welding type motor operating Gate valve.  
Рy-16Kg/cm2, 1000p  
Body

Test No. 7110098R  
Испытание №  
Date of Inspection 29th. Nov. '71  
Дата испытания

MAENAKA VALVE WORKS CO., LTD.  
МАЗНАКА АРМАТУРНАЯ КО., ЛТД.

No. №	Material Материал	Gauge length mm Длина образца	Dia. or thick. & width mm Диаметр или толщина и ширина	Sectional area mm <sup>2</sup> Площадь сечения	Yield point kg/mm <sup>2</sup> Точка текучести	Tensile strength Прочность на разрыв		Elongation % Удлинение	Reduction of area % Уменьшение площади	Bending angle radial Радиальный угол изгиба	Transverse Поперечно		Hardness Brinell Твёрдость Бринелль	Impact Charpy kgm/cm <sup>2</sup> Удар Чарпи	Judge ment Суждение
						Load kg Нагрузка	kg/mm <sup>2</sup> кг/мм <sup>2</sup>				Load kg Нагрузка	Bending mm Изгиб			
36863	SC49	50	14.0	153.9	35.1	-	49	20	25						Pass
36834	SC49	50	14.0	153.9	31.7		50.7	36	54						Pass
36888	SC49	50	14.0	153.9	29.9		54.6	33	54						Pass
36847	SC49	50	14.0	153.9	32.5		53.2	33	38						Pass
36883	SC49	50	14.0	153.9	31.8		52.6	30	42						Pass
36892	SC49	50	14.0	153.9	35.1		54.6	34	48						Pass

No. №	Material Материал	Chemical Composition Химический состав												
		Mn	C	Si	P	S	Mo	Cr	Ni	Ti				
36863	SC49				max 0.035	max 0.040								Pass
36834	SC49	0.26	0.19	0.46	0.014	0.022								Pass
36888	SC49	0.78	0.18	0.43	0.012	0.018								Pass
36847	SC49	0.82	0.18	0.53	0.016	0.014								Pass
36883	SC49	0.80	0.19	0.48	0.010	0.026								Pass
36892	SC49	0.88	0.19	0.47	0.015	0.020								Pass

Remarks  
Примечания

Body

Ch No. 36863/1Pc . 7110098R- 491  
36834/1Pc . 7110098R- 492  
36888/1Pc . 7110098R- 493  
36847/1Pc . 7110098R- 494  
36883/1Pc . 7110098R- 495  
36892/1Pc . 7110098R- 496

Engineering Department  
Инженерный отдел

*[Signature]*

# RESULT OF MECHANICAL PROPERTY TEST РЕЗУЛЬТАТ ИСПЫТАНИЯ МЕХАНИЧЕСКИХ СВОЙСТВ

Orderer Заказчик U. S. S. R. Specification Спецификация Butt welding type motor operating Gate valve. Test No. Испытание № 7110098R  
Contract No. Контракт № 50/15063 Py-16Kg/cm<sup>2</sup>, 100°C Date of Inspection Дата испытания 29th Nov, '71  
Trans No. Транс № 441500 Bonnet

MAENAKA VALVE WORKRS CO., LTD.  
МАЭНАКА АРМАТУРНАЯ КО., ЛТД.

Charge No. Номер груза	Material Материал	Gauge length mm Длина образца мм	Dia. or thick. & width mm Диаметр или толщина и ширина мм	Sectional area mm <sup>2</sup> Площадь сечения мм <sup>2</sup>	Yield point kgs/mm <sup>2</sup> Точка текучести кг/мм <sup>2</sup>	Tensile strength Прочность на разрыв		Elongation % Удлинение %	Reduction of area % Уменьшение площади %	Bending angle radial Раднальный угол изгиба	Transverse Поперечно		Hardness Brinell Твёрдость Бриннелль	Impact Charpy kJ/m <sup>2</sup> Удар Чарпи	Judge ment Сужде ние
						Load kgs Нагрузка ка. кг.	kgs/mm <sup>2</sup> кг/мм <sup>2</sup>				Load kgs Нагрузка ка. кг.	Bending mm Изгиб. мм			
	SC49	50	14.0	153.9	25	-	49	20	25						
36898	SC49	50	14.0	153.9	31.8		52.6	35	42						Pass
36904	SC49	50	14.0	153.9	32.5		53.3	38	50						Pass
36908	SC49	50	14.0	153.9	32.3		52.6	34	51						Pass
36916	SC49	50	14.0	153.9	32.5		53.0	33	48						Pass
36922	SC49	50	14.0	153.9	35.1		53.6	32	46						Pass

К л а с с и р у е м а  Но м е р г р у з а  Charge No. Ч и с л о в о д о к	Material Материал	Chemical Composition ХИМИЧЕСКИЙ СОСТАВ %										
		Mn	C	Si	P	S	Mo	Cr	Ni	Ti		
	SC49				max 0.035	max 0.040						
76898	SC49	0.82	0.20	0.57	0.017	0.018						Pass
76904	SC49	0.79	0.18	0.50	0.012	0.014						Pass
76908	SC49	0.87	0.17	0.57	0.012	0.012						Pass
76916	SC49	0.74	0.20	0.59	0.011	0.018						Pass
6922	SC49	0.82	0.19	0.55	0.014	0.018						Pass

Remarks  
Примечания

Bonnet

Ch No. 36898/1pc . 7110098R-491  
36904/1pc . 7110098R-492  
36908/1pc . 7110098R-493  
36916/2pcs . 7110098R-494 , 495  
36922/1pc . 7110098R-496

Engineering Department  
Инженерный отдел

*[Signature]*

# RESULT OF MECHANICAL PROPERTY TEST РЕЗУЛЬТАТ ИСПЫТАНИЯ МЕХАНИЧЕСКИХ СВОЙСТВ

Orderer Заказчик U. S. S. R. Specification Спецификация Butt welding type motor operating Gate valve. Test No. Испытание № 7110098R  
Contract No. Контракт № 50/15063 Date of Inspection Дата испытания 29th. Nov, '71  
Plans No. Планы № 441500 Disc

МАЕНАКА VALVE WORKRS CO., LTD.  
МАЭНАКА АРМАТУРНАЯ КО., ЛТД.

Charge No. № Нагрузки	Material Материал	Gauge length мм Длина образца	Dia. or thick. & width мм Диаметр или толщина и Ширина	Sectional area мм² Площадь сечения	Yield point kgs/mm² Точка текучести кг/мм²	Tensile strength Прочность на разрыв		Elongation % Удлинение	Reduction of area % Уменьшение площади	Bending angle radial Радиальный Угол изгиба	Transverse Поперечно		Hardness Brinell Твёрдость Бринзель	Impact Charpy кдж/см² Удар Чарпи	Judgement Суждение
						Load kgs Нагрузка ка. кг.	kgs/mm² кг/мм²				Load kgs Нагрузка ка. кг.	Bending mm Изгиб. мм			
	SC49	50	14.0	153.9	25	-	49	20	25						
36663	SC49	50	14.0	153.9	33.1		51.8	36	50						Pass
36668	SC49	50	14.0	153.9	35.7		51.3	33	46						Pass
36675	SC49	50	14.0	153.9	37.7		54.6	38	47						Pass
36679	SC49	50	14.0	153.9	33.3		53.2	38	50						Pass

Charge No. № Нагрузки	Material Материал	Chemical Composition Химический состав %									
		Mn	C	Si	P	S	Mo	Cr	Ni	Ti	
	SC49				max 0.035	max 0.040					
36663	SC49	0.75	0.18	0.40	0.019	0.018					Pass
36668	SC49	0.98	0.19	0.42	0.020	0.020					Pass
36675	SC49	0.82	0.21	0.47	0.019	0.018					Pass
36679	SC49	0.78	0.18	0.31	0.018	0.024					Pass

Remarks  
Примечания Disc

Ch. No. 36663/1Pc. 7110098R-491  
36668/1Pc. 7110098R-492  
36675/2Pcs. 7110098R-493,494  
36679/2Pcs. 7110098R-495,496

Engineering Department  
Инженерный отдел

*[Signature]*

RESULT OF MECHANICAL PROPERTY TEST  
РЕЗУЛЬТАТ ИСПЫТАНИЯ МЕХАНИЧЕСКИХ СВОЙСТВ

Specification  
Спецификация

Test No. 7110098R  
Испытание №  
Date of Inspection 10th. Jun. '71  
Дата испытания

MAENAKA VALVE WORKS CO., LTD.  
МАЭНАКА АРМАТУРНАЯ КО., ЛТД.

[illegible]

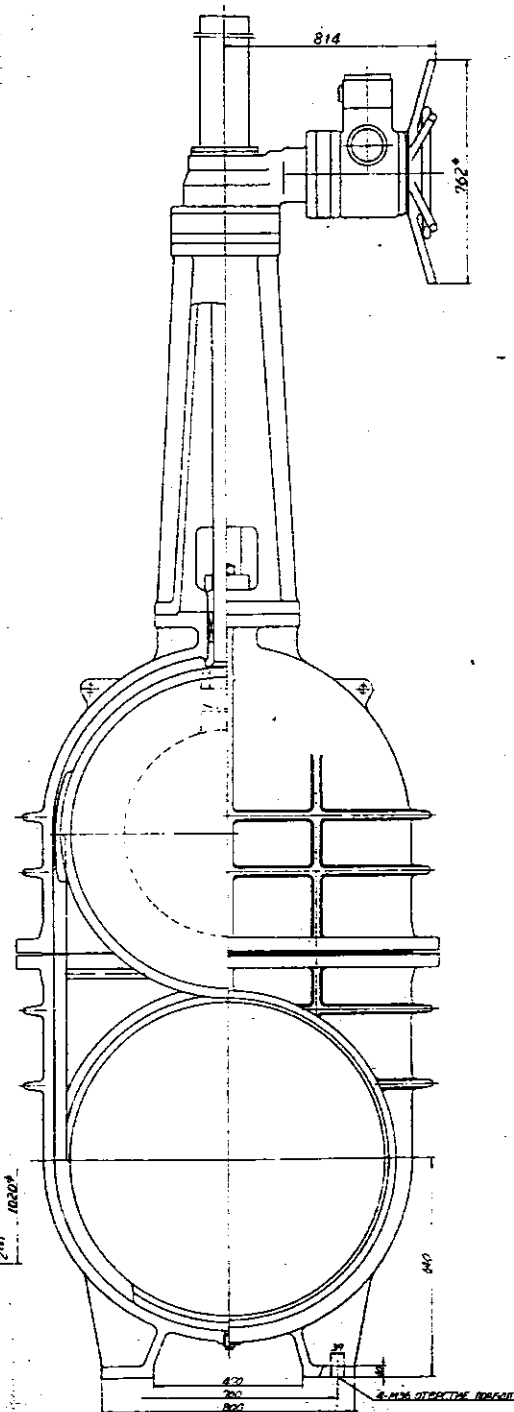
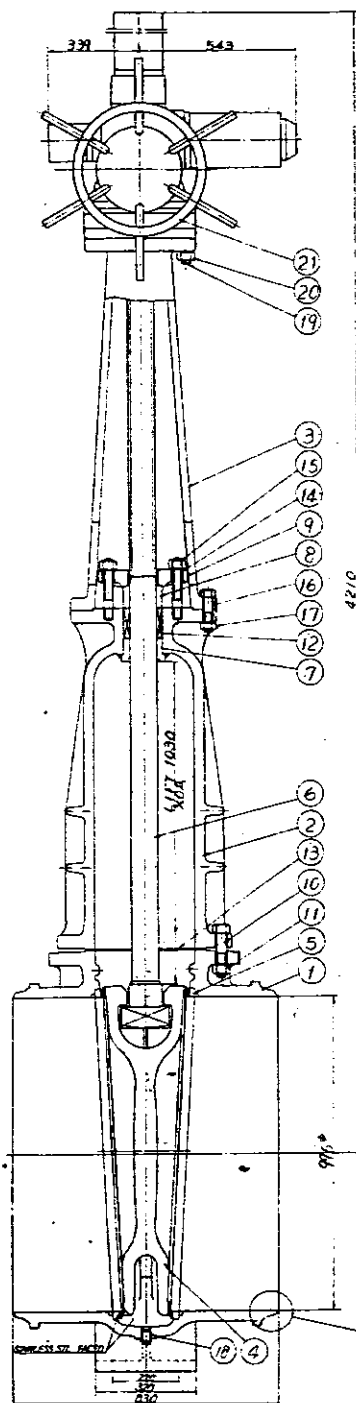
Заводской Номер плавки Charge No. плавки	Material Материал	Chemical Composition Химический состав %										
		C	Mn	Si	P	S	Mo	Cr	Ni	Ti	Cu	
		max	max	max	max	max	-	11.50				
3548	SUS50	0.15	1.00	0.50	0.040	0.030	-	13.00				
	SUS50	0.14	0.78	0.33	0.025	0.004		12.39	0.09		0.05	Pass
	325C	0.22	0.30	0.15	max	max						
	325C	0.28	0.60	0.35	0.030	0.035						
068	325C	0.22	0.48	0.24	0.017	0.025		0.01	0.02		0.04	Pass

Stem

Engineering Department  
Инженерный отдел

Ch No. 5068/12Pcs. 7110098R-491 to 496

Ch No. 5068/12Pcs. 7110098R-491 to 496



CONTRACT NO	50/15063
NO KEMPAKTA	27-11129
KARIAD NO	57-11129
ITEM NO	4
NO PERHILAH	4
QUANTITY	34 SETS
KOLICHESTVO	34 KOMPLEKTA
WEIGHT	1520 kg
ISCC	

REMARK TABLE	
REMARK NO	REMARK
1	REMARK NO. 1
2	REMARK NO. 2
3	REMARK NO. 3
4	REMARK NO. 4
5	REMARK NO. 5
6	REMARK NO. 6
7	REMARK NO. 7
8	REMARK NO. 8
9	REMARK NO. 9
10	REMARK NO. 10
11	REMARK NO. 11
12	REMARK NO. 12
13	REMARK NO. 13
14	REMARK NO. 14
15	REMARK NO. 15
16	REMARK NO. 16
17	REMARK NO. 17
18	REMARK NO. 18
19	REMARK NO. 19
20	REMARK NO. 20
21	REMARK NO. 21

3A MET

# ИСПЫТАНИЕ

РАБОЧЕЕ ДАВЛЕНИЕ	РАБОЧЕЕ ДАВЛЕНИЕ
БОЛШЕЕ ДАВЛЕНИЕ	БОЛШЕЕ ДАВЛЕНИЕ
БОЛШЕЕ ДАВЛЕНИЕ	БОЛШЕЕ ДАВЛЕНИЕ
БОЛШЕЕ ДАВЛЕНИЕ	БОЛШЕЕ ДАВЛЕНИЕ
БОЛШЕЕ ДАВЛЕНИЕ	БОЛШЕЕ ДАВЛЕНИЕ

ТЕМПЕРАТУРА: -50°C - +50°C

ЗАКАЗЧИК

КОЛИЧЕСТВО

НОМЕР

ПРИЛОЖЕНИЕ

Py 16

CAST STEEL

WELD TYPE

1000

МОТОР ОПЕРАЦИИ

GATE VALVE

ASSEMBLY

Py 16

ЛИТАЯ СТАЛЬ

СВАРНОЙ ТИП

1000

ЗАЛВАНКА КУП

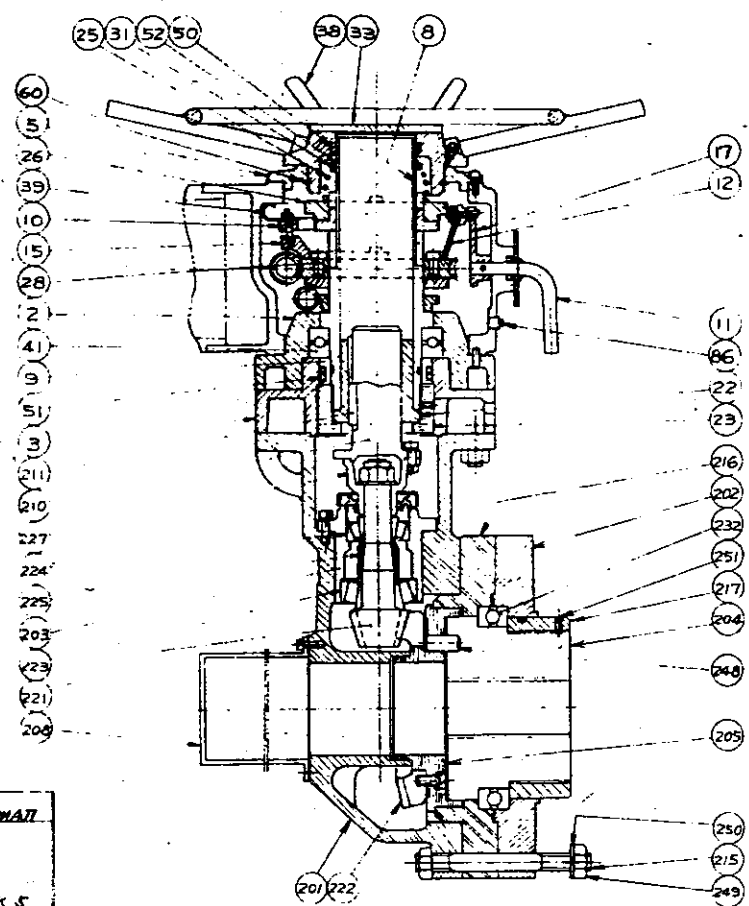
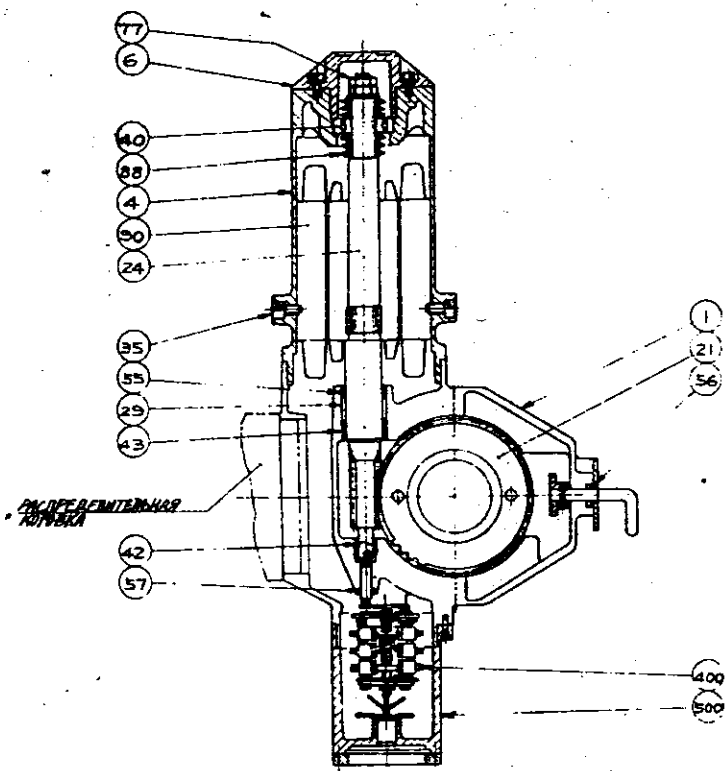
ЭЛЕКТРОПРИВОД

СЕРИЙНАЯ

NO	НАЗВАНИЕ	МАТЕРИАЛ	КОЛИЧЕСТВО	ЗАМЕТКА
21	КОНТРОЛЕР	1	1	
20	ПЛАКА	1	1	
19	ПЛАКА	1	1	
18	ПЛАКА	1	1	
17	ПЛАКА	1	1	
16	ПЛАКА	1	1	
15	ПЛАКА	1	1	
14	ПЛАКА	1	1	
13	ПЛАКА	1	1	
12	ПЛАКА	1	1	
11	ПЛАКА	1	1	
10	ПЛАКА	1	1	
9	ПЛАКА	1	1	
8	ПЛАКА	1	1	
7	ПЛАКА	1	1	
6	ПЛАКА	1	1	
5	ПЛАКА	1	1	
4	ПЛАКА	1	1	
3	ПЛАКА	1	1	
2	ПЛАКА	1	1	
1	ПЛАКА	1	1	

МАЭНАН

АРМАТУРА



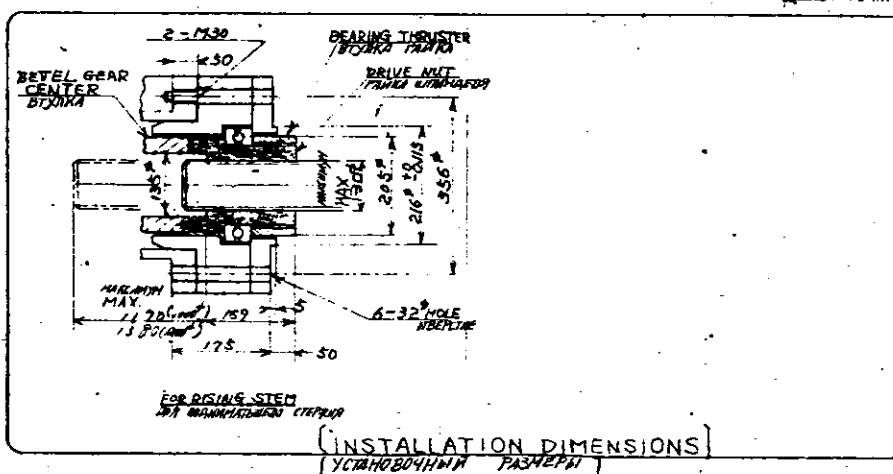
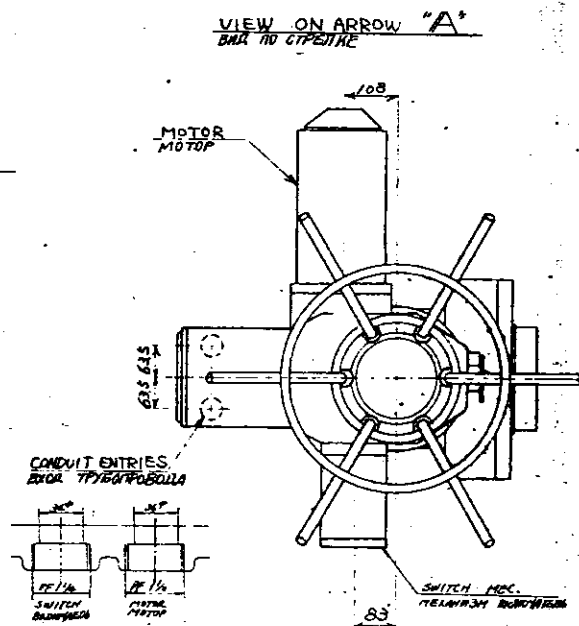
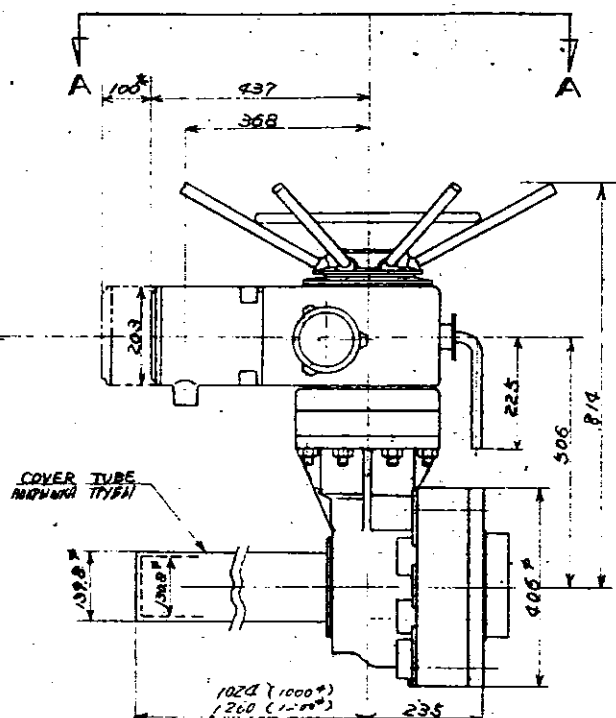
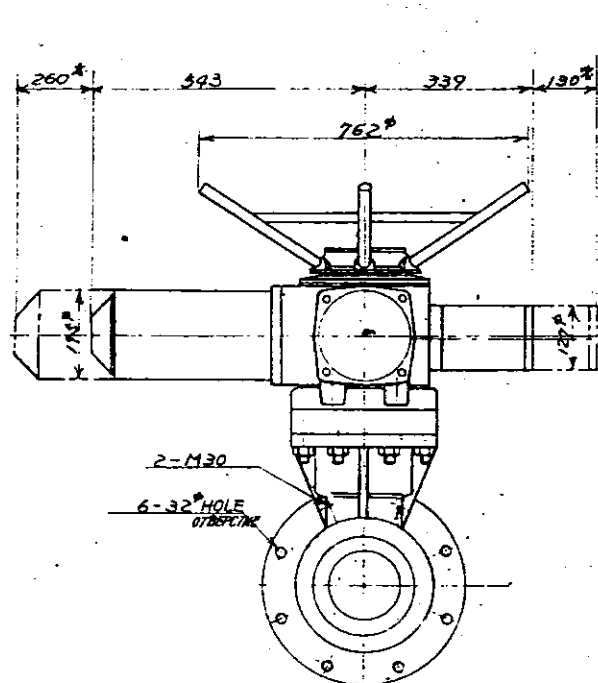
№	НАЗВАНИЕ	МАТЕРИАЛ	№	НАЗВАНИЕ	МАТЕРИАЛ	№	НАЗВАНИЕ	МАТЕРИАЛ
1	ЗУБЧАТОЕ КОЛЕСО	FC 20	25	ПРЯЖИНА	СУРА	56	НАСЛЫЙ ЗАТВОР	
2	БАЗА	FC 40	26	КОЛЫШО	УСГ	57	НАСЛЫЙ ЗАТВОР	
3	БАЗА	FC 30	28	ШТИФТ	УСГ 22	60	ПРИБЛИЖИТЕЛЬ КОЛЫШО	УСГ 5
4	МОТОР КОЖУХ	АС4С-75	29	ВТУЛКА	В-ВМ2	77	КОНТРАЯКА	УС 41
5	КОЖУХ	FC 20	31	ШАЙБА	УС 20С	86	ПРЯЖКА	FC 25
6	ТРЕЦОВАЯ ПРЯЖКА	АС4С-75	33	КОЖУХ	УС 41	88	ПРЯЖИНА	СУР
8	ВТУЛКА	У40С	35	УСТАНОВОЧНЫЙ ВОЛТ	УСЧМС 53 41	90	МОТОР СЕКЦИЯ	
9	КАРТЕР	У40С	38	НАСЛЫЙ	FC 20	201	ЗУБЧАТОЕ КОЛЕСО	FC 25
10	ХОМУТ	FC 40	39	ПРЯЖИНА	СУР	202	БАЗА	FC 25
11	ПЛАТКА РУКОВОД	УС 41	40	ПОДШИПНИК		203	КОЖУХ	FC 25
12	ПАЛЕЦ	УС 41	41	ПОДШИПНИК		204	РАЙКА ШЛИНДРА	АВС-3
15	ПОДШИПНИК	FC 40	42	ПОДШИПНИК		205	ВТУЛКА	УС 55
17	КУЛАЧОК	FC 30	43	ПОДШИПНИК		208	КОЖУХ	УСР
21	ЧЕРТАЧЕ КОЛЕСО	АВС 3	50	НАСЛЫЙ ЗАТВОР		210	ВЕДУЩИЙ ВОЛ	У45С
22	ВТУЛКА	У40С	51	О-КОЛЫШО		211	КОЛОНКА	У40С
23	УПРЯЖИВАЮЩЕЕ КОЛЫШО	У40С	52	О-КОЛЫШО		215	ВОЛТ	УСЧМС
24	ПРИБЛИЖИТЕЛЬ ВОЛ	УСГ 22	55	НАСЛЫЙ ЗАТВОР		216	КОЖУХ	FC 25

№	НАЗВАНИЕ	МАТЕРИАЛ	№	НАЗВАНИЕ	МАТЕРИАЛ
217	ВТУЛКА РАЙКА	УС 55	232	ПОДШИПНИК	
221	ЧЕРТАЧЕ	УСЧМС 22	248	ШТИФТ	УСЧМС 3
222	УПРЯЖИВАЮЩЕЕ КОЛЫШО	УСЧМС 22	249	РАЙКА	У45С
223	ПОДШИПНИК		250	ШАЙБА	УСЧМС 4
224	ПОДШИПНИК		251	УСТАНОВОЧНЫЙ ВОЛТ	УСЧМС
225	ПРЯЖИВАЮЩЕЕ КОЛЫШО		400	ВЫКЛЮЧАТЕЛЬ	
227	МУФТА		500	УПРЯЖИВАЮЩЕЕ КОЛЫШО	АС4С-75

DATE: \_\_\_\_\_  
 DEPT: V  
 SHIMADZU SEISAKUSHO LTD.  
 KYOTO JAPAN  
 CLASS: ROTORK RE  
 TITLE: 150A  
 КЛАПАННЫЙ КОНТРОЛЛЕР  
 RE-02508  
 МАШИНА АРМАТУРНАЯ КО, ЛТА.



		組立品ダッシュ番号 DASH NO.		部品名称・その他 DESCRIPTION	
個数 REQD		部品番号 PART NO.		材料	

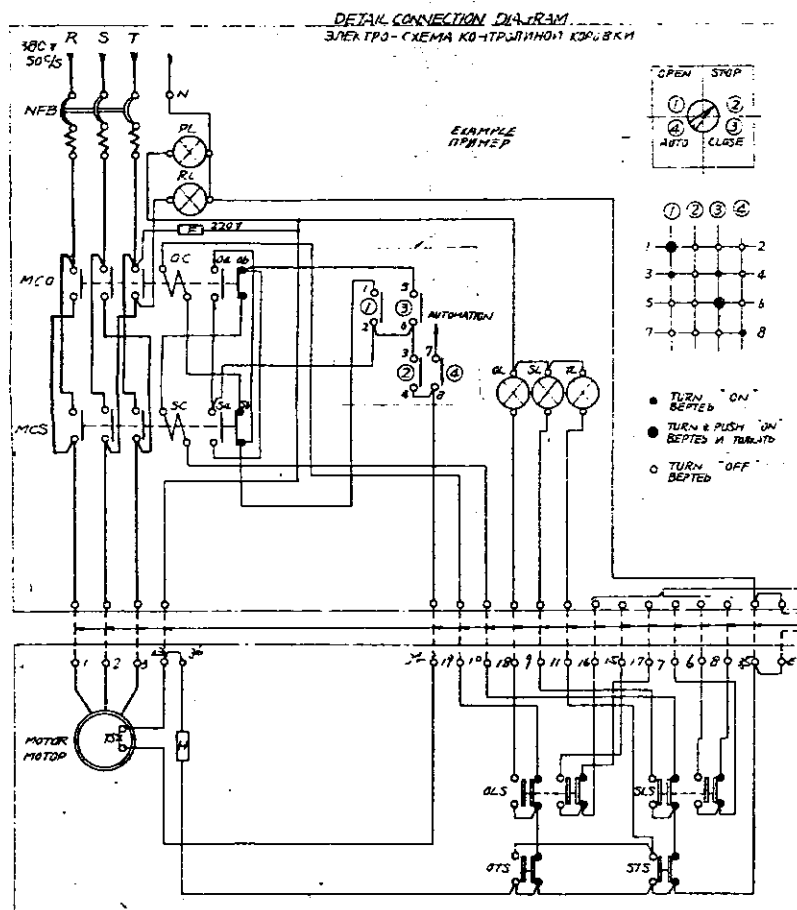


ALLOWANCE FOR COVER REMOVAL  
ДОПУСК ДЛЯ УДАЛЕНИЯ КРЫШКИ

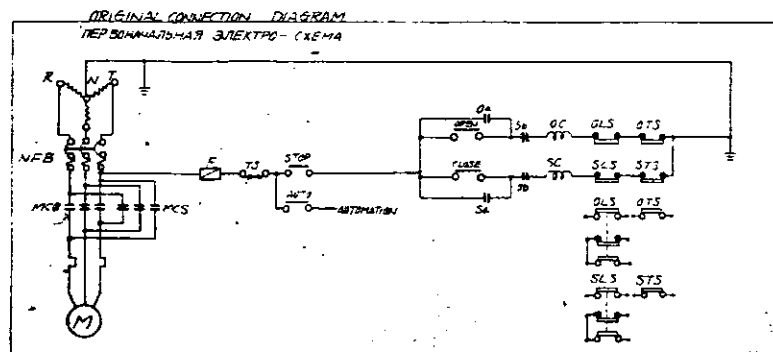
NET WEIGHT BASIC 375 kg  
ОСНОВНАЯ МАССА БЕС.  
ALL DIMENSIONS ARE IN mm  
ВСЕ РАЗМЕРЫ в

BODYCK ADD YADCHNY KPNWKW		AGE DATEEN 2	
REV	内容 DESCRIPTION	大組品 NEXT ASSY	最終組立品 FINAL ASSY
熱処理・表面処理 HEAT TREATMENT・FINISH	尺度・SCALE	作図 DSG	検査 CHK
	1/10	丁 H. Mark 2	承認 APP
	⊕ 島津製作所	作成日 DATE MAY-27-77	組立場所 DEPT V
製作上の一般指示事項 UNLESS OTHERWISE SPECIFIED	重量 WT	図面名称 TITLE SS-150A-EB/WR Клапанный контроллер	
DWG SIZE	図面番号 DWG NO.	SHEET 2 of 2 REV	
A3	RE-01139/2		

МАЗНАКА АРМАТУРНАЯ КО. ЛТД



GENERAL RULES FOR EXPLOSIVE GAS PROTECTION CLASS IIS d. G.  
Общие правила защиты от взрывчатого газа класса IIS X. G.



REMARK TABLE	
NEB	ЗАМЕЧАНИЯ МАГНИТНЫЙ ВЫКЛЮЧАТЕЛЬ
F	FUSE ПЛАВКА ПРЕДУХРАНИТЕЛЬ
MCO	MAGNETIC STARTER OF VALVE (OPEN) ЭЛЕКТРОМАГНИТНЫЙ ПОКАТЕЛИ КРАНА (ОТКРЫТИЯ)
MCS	MAGNETIC STARTER OF VALVE (SHUT) ЭЛЕКТРОМАГНИТНЫЙ ПОКАТЕЛИ КРАНА (ЗАКРЫТИЯ)
TS	TEMPERATURE SWITCH ТЕМПЕРАТУРНЫЙ ВЫКЛЮЧАТЕЛЬ
OC	MAGNETIC COIL (OPEN) ЭЛЕКТРОМАГНИТНАЯ КАТУШКА (ОТКРЫТИЯ)
SC	MAGNETIC COIL (SHUT) ЭЛЕКТРОМАГНИТНАЯ КАТУШКА (ЗАКРЫТИЯ)
OLS	INTERLOCK CONTACT (OPEN) КОНТАКТНЫЙ ВЫКЛЮЧАТЕЛЬ ДЛЯ ЗАКРЫТИЯ (ОТКРЫТИЯ)
SLS	INTERLOCK CONTACT (SHUT) КОНТАКТНЫЙ ВЫКЛЮЧАТЕЛЬ ДЛЯ ЗАКРЫТИЯ (ЗАКРЫТИЯ)
OTS	INTERLOCK CONTACT (OPEN) КОНТАКТНЫЙ ВЫКЛЮЧАТЕЛЬ ДЛЯ ЗАКРЫТИЯ (ОТКРЫТИЯ)
STS	INTERLOCK CONTACT (SHUT) КОНТАКТНЫЙ ВЫКЛЮЧАТЕЛЬ ДЛЯ ЗАКРЫТИЯ (ЗАКРЫТИЯ)
PL	INDICATOR LAMP FOR SUPPLY СИГНАЛЬНАЯ ЛАМПА ДЛЯ ЭЛЕКТРОПРОВОДА
SL	INDICATOR LAMP (SHUT) СИГНАЛЬНАЯ ЛАМПА (ЗАКРЫТИЯ)
OL	INDICATOR LAMP (OPEN) СИГНАЛЬНАЯ ЛАМПА (ОТКРЫТИЯ)
TL	INDICATOR LAMP FOR TORQUE MOMENT СИГНАЛЬНАЯ ЛАМПА ДЛЯ КРУТЯЩЕГО МОМЕНТА
RL	INDICATOR LAMP FOR VALVE RUNNING СИГНАЛЬНАЯ ЛАМПА ДЛЯ РАБОТЫ
OLS	FULL OPEN LIMIT SWITCH ПРЕДЕЛЬНЫЙ ВЫКЛЮЧАТЕЛЬ ДЛЯ ОТКРЫТИЯ
SLS	FULL SHUT LIMIT SWITCH ПРЕДЕЛЬНЫЙ ВЫКЛЮЧАТЕЛЬ ДЛЯ ЗАКРЫТИЯ
OTS	TORQUE LIMIT SWITCH FOR OPEN SIDE ТОРКОВЫЙ ЛИМИТ ВЫКЛЮЧАТЕЛЬ ДЛЯ ОТКРЫТИЯ
STS	TORQUE LIMIT SWITCH FOR SHUT SIDE ТОРКОВЫЙ ЛИМИТ ВЫКЛЮЧАТЕЛЬ ДЛЯ ЗАКРЫТИЯ
H	HEATER НАГРЕВАТЕЛЬНЫЙ ПОДАТОК

3 А МЕТКА

ИСПЫТАНИЕ

РАБОЧЕЕ ДАВЛЕНИЕ	
ВОДЯНОЕ ДАВЛЕНИЕ ИСПЫТАНИЯ	
ДАВЛЕНИЕ ИСПЫТАНИЯ	
ТЕМПЕРАТУРА	C
ЗАКАЗЧИК	
КОЛИЧЕСТВО	
НОМЕР ПРОИЗВОДСТВА	

A TYPE

CONNECTION DIAGRAM  
FOR MOTOR VALVE  
CONTROLLING

A ТИПА

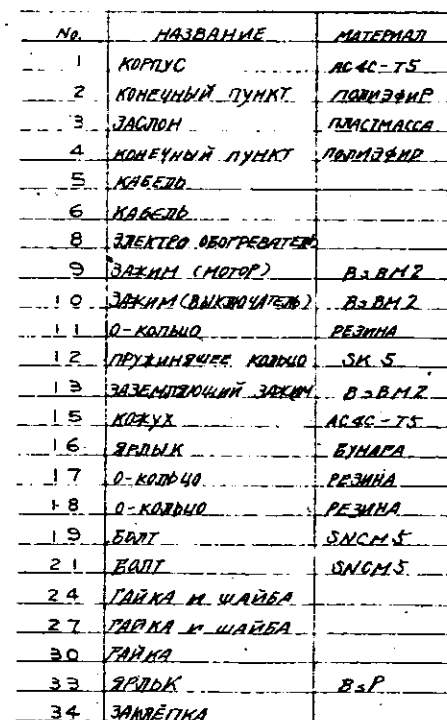
ЭЛЕКТРО-СХЕМА  
УПРАВЛЕНИЯ  
КЛАПАНОМ

МАСШТАБ	
ЧЕРТЕЖНЫЙ НОМЕР	MJZ15918
ПОДТВЕРЖДЕННЫЙ	
ПРОВЕРЕННЫЙ	
ЧЕРЧЕННЫЙ	
ДАТА ЧЕРТЕЖА	МАЙ. 15. 1971
ДАТА ИСКАНА	

МА Э НАКА

АРМАТУРНАЯ КО. ЛТА

RATING OF ELECTRICAL FITTING AC 400V  
НОРМАЛЬНАЯ МОЩНОСТЬ ЭЛЕКТРИЧЕСКОГО  
АРМАТУРНОГО ПЕРЕМЕННОГО ТОКА НАПРЯЖЕНИЕМ  
400В



作成・測定 DATE	作図 PREP DATE	検査 CHK DATE	承認 APPV DATE	名称 TITLE SS-2 РАСПРЕДЕЛИТЕЛЬНАЯ КОРОБКА
組立場所 DEPT V				番付 NO. RE-30289
⊕ 島津製作所 SHIMADZU SEISAKUSHO LTD. KYOTO JAPAN	組立 CLASSIF			シート 1/1 枚数枚
MAZNAKA ARMATURNAYA KO, LTD.				